



SCMC

SOCIEDAD
CASTELLANOMANCHEGA
DE CARDIOLOGÍA



SERVICIO DE CARDIOLOGIA HOSPITAL GENERAL UNIVERSITARIO DE CIUDAD REAL

I REUNION

SOCIEDAD CASTELLANO MANCHEGA DE CARDIOLOGIA

Jesús Piqueras Flores



ORGANIGRAMA FACULTATIVOS

- **JEFE DE SECCIÓN:** FERNANDO LOZANO RUIZ-POVEDA (JEFE DE SERVICIO EN FUNCIONES)

- **FEA:**

- IGNACIO SÁNCHEZ
- MANUEL RAYO
- ARIANA GONZÁLVEZ
- ALFONSO FREITES
- RICARDO CONCEPCIÓN
- JAVIER JIMÉNEZ
- FELIPE HIGUERAS
- M.ÁNGELES PÉREZ
- MARIAN MONTERO
- JOSE MÁRIA ARIZÓN
- GERMÁN HERNÁNDEZ
- ÁLVARO MORENO
- RAMÓN MASEDA
- DANIEL SALAS
- ALFONSO MORÓN
- RICARDO CONCEPCIÓN
- JORGE MARTÍNEZ
- VICENTE ALBALADEJO
- JESÚS PIQUERAS



ORGANIGRAMA FACULTATIVOS

- **BECARIO:**

- GUIOLIO D'ASCOLI

- **RESIDENTES POR AÑOS:**

- 5º AÑO: MARTÍN NEGREIRA, MANUEL MUÑOZ
- 4º AÑO: DANIEL ÁGUILA, CRISTINA MATEO
- 3º AÑO: FELIPE CUBIDES, MAEVE SOTO
- 2º AÑO: EMILIO BLANCO, PABLO SOTO
- 1º AÑO: BEATRIZ JIMÉNEZ, MARTA ANDRÉS



CARTERA DE SERVICIOS

CARDIOLOGÍA INTERVENCIONISTA/HEMODINÁMICA

ESTRUCTURAL: TAVI, CIERRE OAI, FOP, CIA, LEAKS, DAP
CORONARIO ICP 1^ª 24 HORAS, ICP ELECTIVA



CARTERA DE SERVICIOS

UNIDAD DE ARRITIMIAS

MARCAPASOS, DAI, TRC, DAI-S, MICRA
REVEAL, EEF
ABLACIÓN (FLUTTER, TRNAV, TRAV)



CARTERA DE SERVICIOS

- **CARDIOLOGÍA CLÍNICA**

- PLANTA HOSPITALIZACIÓN
- GUARDIAS DE PRESENCIA (FEA/MIR)
- CONSULTA AMBULATORIA GENERAL (8-10 / SEMANA)
- UNIDAD DE CARDIOPATÍAS FAMILIARES. ESTUDIO GENÉTICO. PROTOCOLO DE MUERTE SÚBITA CON IML
- CONSULTA DE INSUFICIENCIA CARDIACA



CARTERA DE SERVICIOS

• IMAGEN CARDIACA

- ECOCARDIOGRAMA: 1 AGENDA INGRESADOS / 1 AMBULATORIOS AL DÍA. 2 ETE/DÍA
- ECOCARDIOGRAMA DE ESTRÉS-ECO TRASESOFÁGICO 3D 1/SEMANA
- TC CARDIACO Y CARDIO RM (RADIOLOGÍA)

• PRUEBAS DE ESFUERZO Y HOLTER

- ERGOMETRÍA SIMPLE
- ERGOMETRÍA-SPECT, ADENOSINA-SPECT
- HOLTER ECG



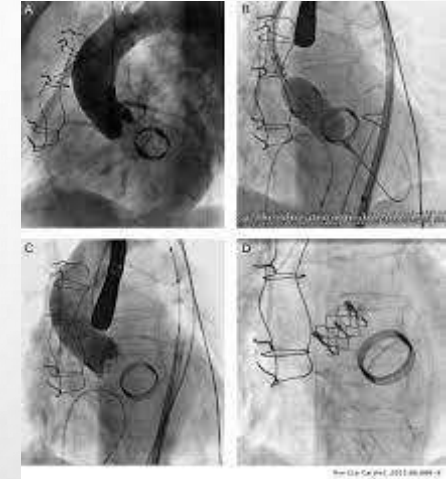
EQUIPAMENTO

- **SALA HEMODINÁMICA:** sala única con dedicación exclusiva.
- **SALA DE ELECTROFISIOLOGÍA:** sala única con dedicación exclusiva. Equipo radiología portátil. Polígrafo de Electrofisiología. No disponibilidad de navegador
- **PLANTA CARDIOLOGÍA:** 30 camas, 4 monitores, 4 telemetrías
- **PRUEBAS ESPECIALES:**
 - 1 ecocardiograma portátil (Vivid iQ)
 - 2 ecocardiogramas de alta gama (Vivid E95, Vivid S70)
 - 2 ecocardiogramas (Philips, Siemens)
 - 1 Vscan, 1 portátil Siemens (planta)
- 2 tapices rodantes
- 12 dispositivos de holter

DATOS ACTIVIDAD 2021-22

- HEMODINÁMICA Y CARDIOLOGÍA INTERVENCIONISTA (AÑO)

- TAVI: 40
- FOP/CIA/LEAKS, OAI: 45
- CATETERISMOS: 1 500
- ICP: 1 000
- ICP1^ª: 260



- UNIDAD DE ARRITMIAS:

- MP 250 ; DAI-TRC 48 ; EEF - ABLACIÓN 80.
- CONSULTA DE MARCAPASOS DE ENFERMERIA 4 DÍAS A LAS SEMANA
- CONSULTA DE DISPOSITIVOS (FEA): 2 DIAS A LA SEMANA.
- CONSULTA DE ARRITMIAS (FEA): 1 DÍA SEMANA
- SEGUIMIENTO REMOTO



DATOS ACTIVIDAD 2021-22

- **PLANTA DE CARDIOLOGÍA:**

- 1880 INGRESOS (PROMEDIO 2018-2019)
- 65 CVE

- **UNIDAD DE CARDIOPATÍAS FAMILIARES:**

- 390 PACIENTES.
- 150 FAMILIAS
- 150 ESTUDIOS GENÉTICOS: 95 ESTUDIOS FAMILIARES, 55 PANELES CASOS ÍNDICE



PLANTEAMIENTOS FUTUROS

- **2º SALA DE HEMODINÁMICA**
- **NUEVA SALA DE ELECTROFISIOLOGÍA** (ADQUISIÓN DE NAVEGADOR)
- UNIDAD DE **INSUFICIENCIA CARDIACA**
- **REHABILITACIÓN** CARDIACA
- CONTINUAR CON **PROTOCOLARIZACIÓN** PROCESOS ASISTENCIALES
- UNIDAD CUIDADOS **INTERMEDIOS**
- GRUPO DE INVESTIGACIÓN **IDISCAM**



HOSPITAL GUTIÉRREZ ORTEGA VALDEPEÑAS)

- 2 CARDIÓLOGOS Y 1
M.INTERNISTA
- CONSULTA AMBULATORIA
- PRUEBAS ESPECIALES
 - ECOCARDIOGRAFÍA
 - ERGOMETRÍA
 - HOLTER



HOSPITAL VIRGEN DE ALTAGRACIA (MANZANARES)

- 2 CARDIÓLOGOS
- CONSULTA AMBULATORIA
- PRUEBAS ESPECIALES
 - ECOCARDIOGRAFÍA
 - ERGOMETRÍA
 - HOLTER



SCMC

SOCIEDAD
CASTELLANOMANCHEGA
DE CARDIOLOGÍA

MUCHAS GRACIAS

